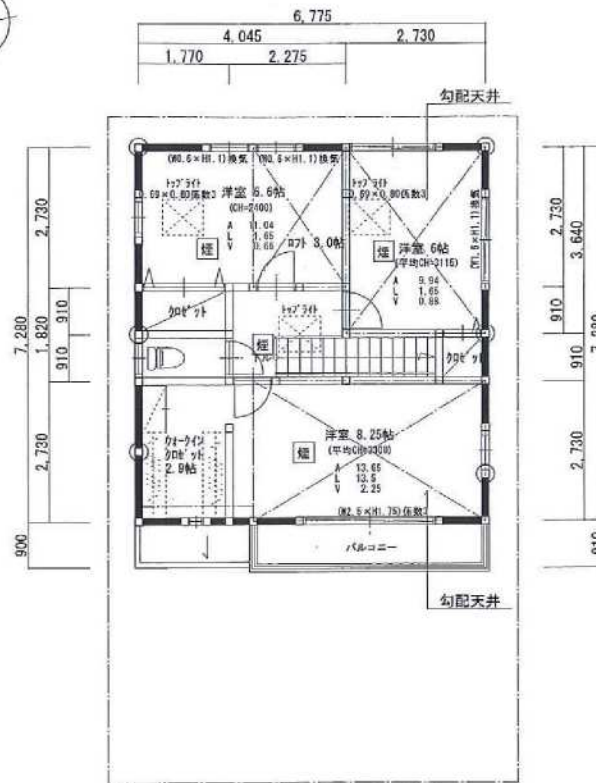
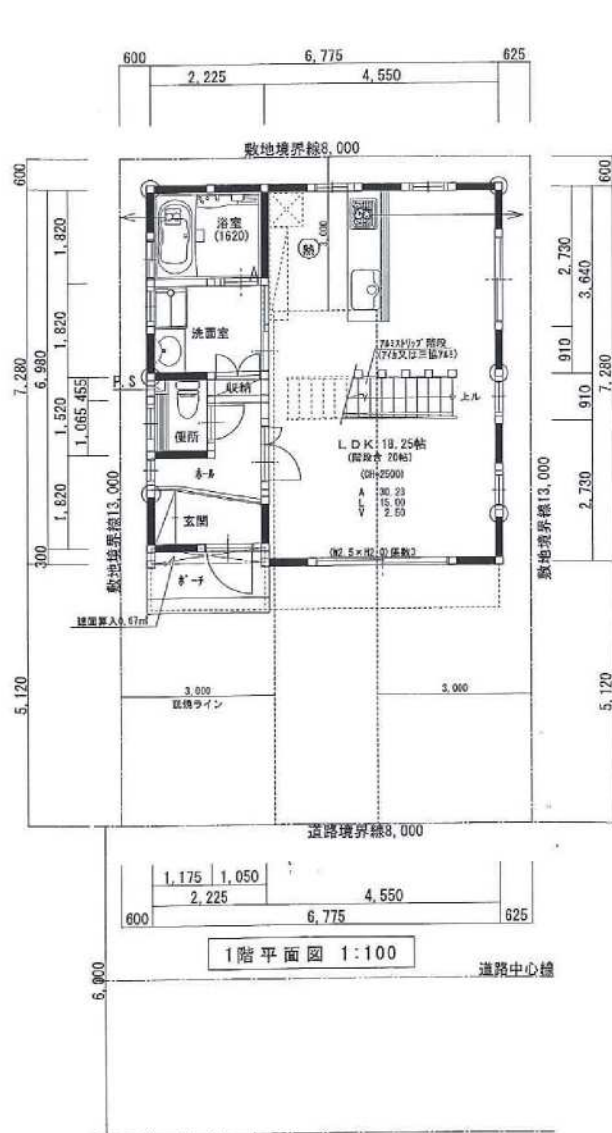




南立面图 1:100

东立面图 1:100



1階床面積	48.65	m ²	
2階床面積	49.32	m ²	
総床面積	97.97	m ²	24.46坪
延床面積	97.97	m ²	24.46坪
ロフト面積	4.96	m ²	<2F/8=6.16m ²
建築面積	49.32	m ²	1F+0.67m ²

