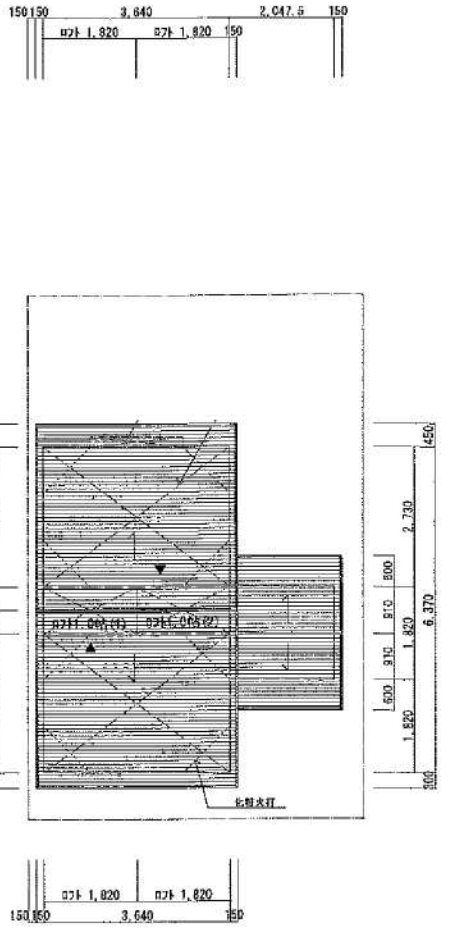
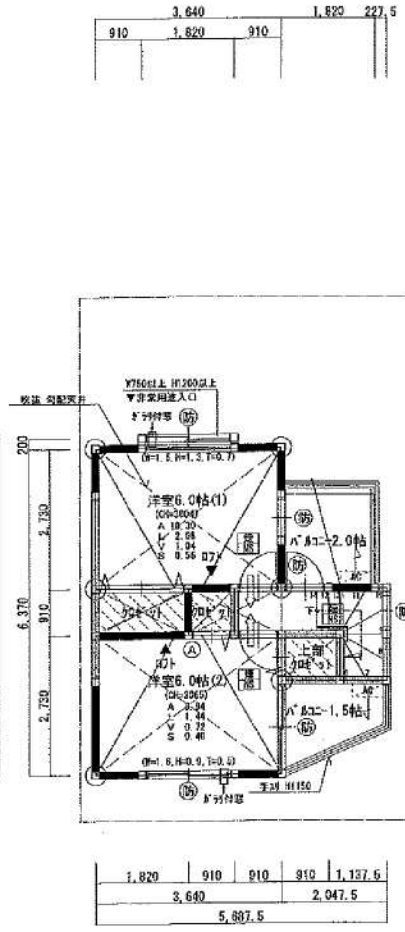
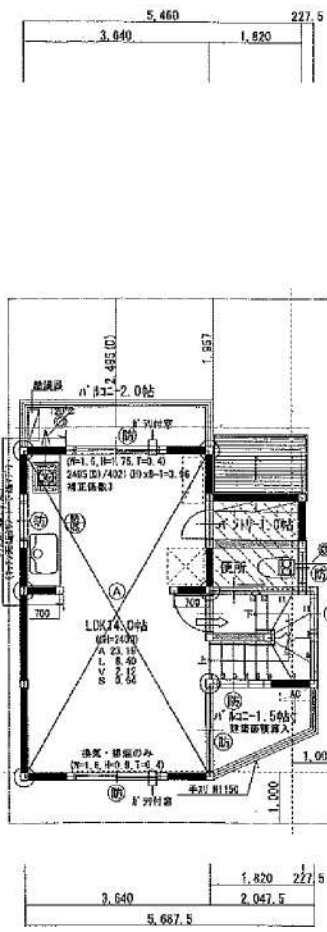
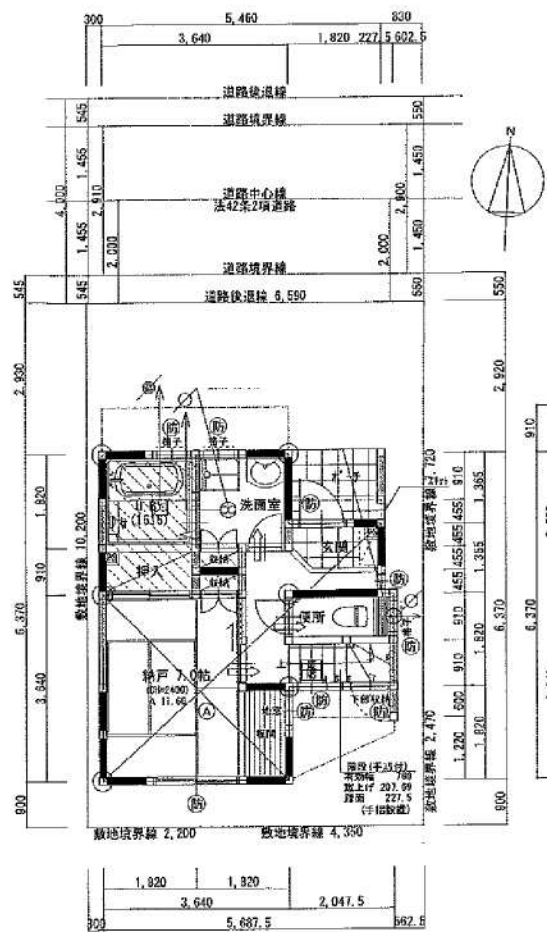


東立面図 1:100

北立面図 1:100

最高の高さ	
軒高	1.221
3FL	2.500
2FL	2.800
1FL	8.510
0L	2.700
9.731	



1階平面図 1:100

2階平面図 1:100

3階平面図 1:100

屋根伏図 1:100

※準耐火構造

面積表							
敷地面積	67.08	m ²	法証床面積	69.69	m ²	27.13	坪
建ぺい率 60%	40.24	m ²					
容積率 200%	134.00	m ²					
	16		小屋裏利用面積	3.31	m ²	<3F/2=13.63m ²	
1階床面積	29.40	m ²					
2階床面積	33.02	m ²	建築面積	34.68	m ²	1F+A+C(5.28m ²)	
3階床面積	27.27	m ²					